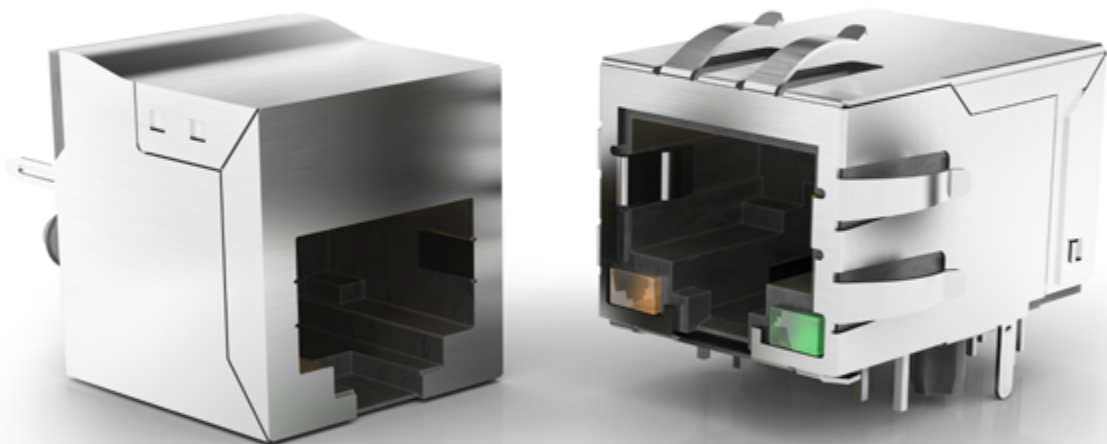
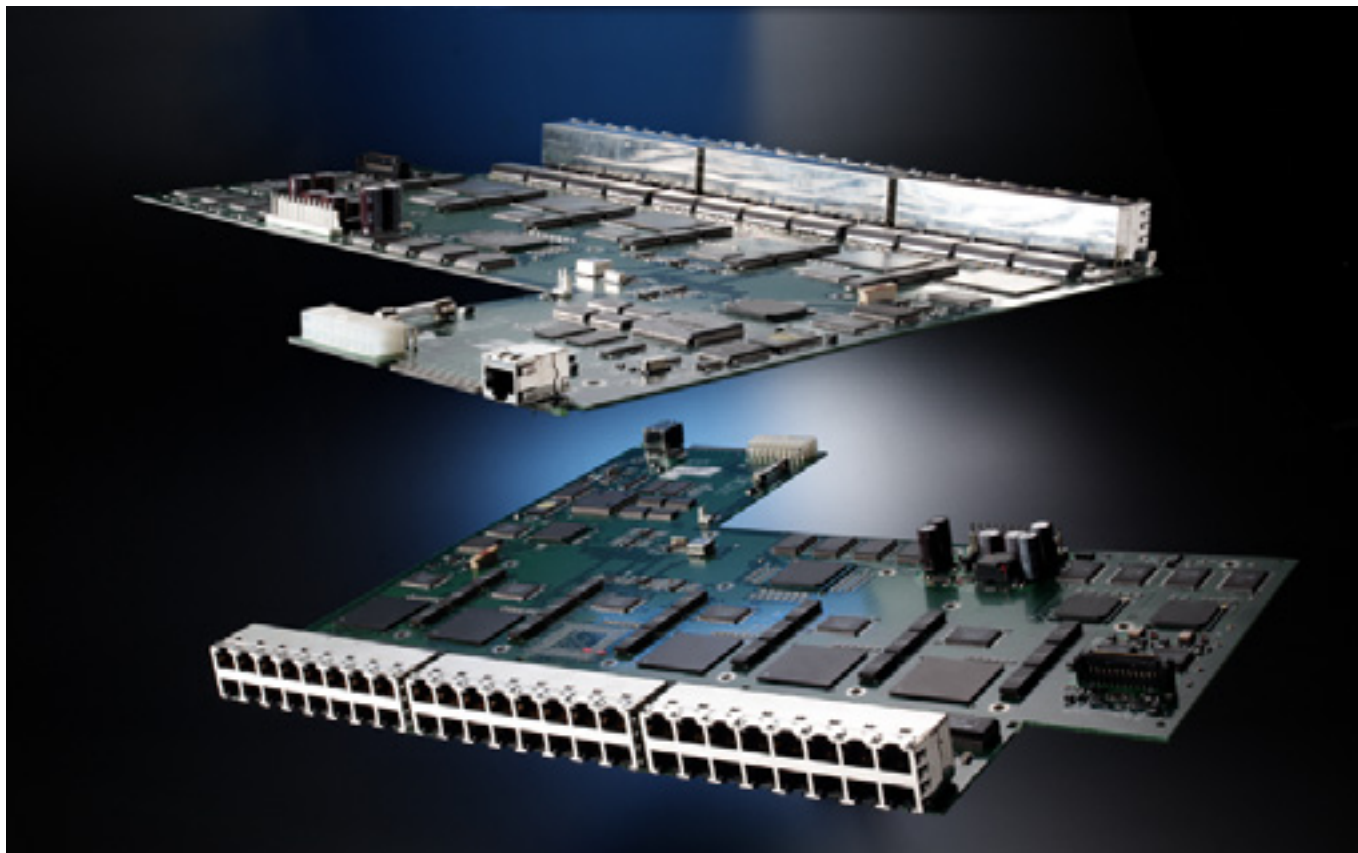


Modular Jack

Produktprogramm

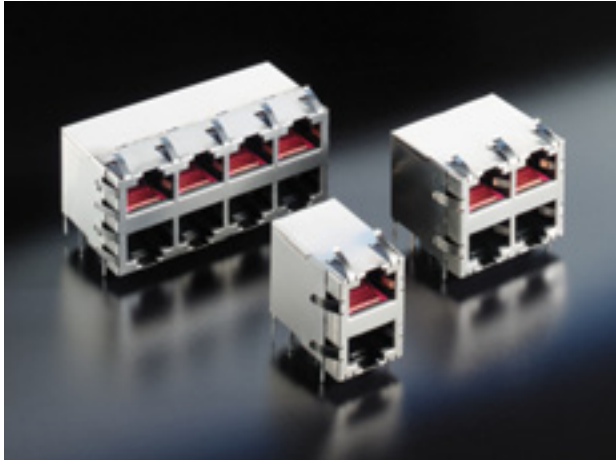




Modular-Steckverbinder („Western“-/„Modular“- Stecker/ Buchsen) - ein Meilenstein der Netzwerktechnik - finden in der Informations- und Kommunikationsindustrie seit vielen Jahren erfolgreich Anwendung. Die Gründe hierfür liegen hauptsächlich in der einfachen und kompakten Bauform und der Zuverlässigkeit dieser Steckverbinderfamilie. Ganz gleich, ob in einer analogen Telefonanlage oder in eine Gigabit-Applikation integriert, Modular Jacks stellen den Standard für Netzwerkverbindungen dar.

Elektronische Baugruppen und Systeme unterliegen heutzutage immer stärker dem Trend zur Miniaturisierung und der Integration, während die Anforderungen in Sachen Leistungsfähigkeit stetig wachsen. In der Folge gewinnen Applikationen zunehmend an Bedeutung, die Modular Jacks mit integrierten Filterelementen/Übertrager einsetzen. Die Integration des Filtermoduls in den Steckverbinder reduziert gleichermaßen die Empfindlichkeit gegenüber elektromagnetischer Beeinflussung und den Platzbedarf auf der Leiterplatte, weil sich die Filter sonst üblicherweise als diskrete Bauteile auf dem PCB finden. Die Integration in die Modular Jacks gelingt ohne Änderung der Gehäusegröße und gewährleistet die Kompaktheit der Buchse.

Dieser Leitfaden bietet Orientierung durch die ERNI Produktfamilie Modular Jacks und soll Sie bei der Suche nach einer geeigneten Lösung für Ihre Anwendung unterstützen.



ERNI bietet eine Vielzahl von Standard-Modular Jacks der Baugröße RJ11/RJ45:

- Standard-Modular Jacks, ungefiltert
- Single Port-Ausführungen
- Multi-Port-Versionen: 1- und 2-reihig (doppelstöckig)
- Abgewinkelte und gerade Buchsen
- Low profile-Ausführung
- Couplers

- THT
- THR
- SMT
- CAT 3/4, 5, 5e
- LEDs



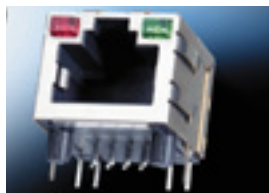
ERNI's Produktlinie umfasst zahlreiche Modular Jacks mit integriertem Übertrager:

- Single Port-Ausführungen
- Multi-Port-Versionen: 1-reihig
- Abgewinkelte und gerade Buchsen
- Low profile-Ausführung

- 10 BASE T
- 10/100 Mbit/s (Fast Ethernet)
- 10/100/1000 Mbit/s (Gigabit Ethernet)
- Power over Ethernet (PoE)
- Standard- und erweiterter Temperaturbereich
- Blitz-/Überspannungsschutz nach GR-1089-Core
- THT
- LEDs

LED Farben

Y = Gelb
G = Grün
O = Orange
R = Rot



Single Port - abgewinkelt, RJ45

Artikelnummer	Serie	Ports	10P10C	8P8C	Low Profile	Geschirmt	Schirmfedern	Schirmpins	THT	THR	SMT	CAT 3/4	CAT 5	CAT 5e	Tray	T&R	LED	Tab-down	Tab-up	RoHS	3D Modell	2D Zeichnung
133152	MJR	1x1		•					•			•			•			•		•	•	•
133155	MJR	1x1		•		•	•	•	•			•			•			•		•	•	•
133167	MJR	1x1		•		•	•	•	•				•		•			•		•	•	•
133172	MJR	1x1		•		•	•	•	•				•		•			•		•	•	•
133268	MJLS	1x1		•	•	•	•	•	•			•			•			•		•	•	•
133271	MJLS	1x1		•	•	•	•	•	•			•			•			•		•	•	•
133288	MJLS	1x1		•	•	•	•	•	•		•	•			•			•		•	•	•
133489	MJLS	1x1		•	•	•	•	•	•		•	•			•			•		•	•	•
133602	MJLS	1x1		•	•	•	•	•	•		•	•			•			•		•	•	•
133611	MJLS	1x1		•	•	•	•	•	•		•	•			•			•		•	•	•
133744	MJE	1x1		•		•	•	•	•			•			•		Y-G		•	•	•	•
133745	MJE	1x1		•		•	•	•	•			•			•		G-Y		•	•	•	•
133746	MJE	1x1		•		•	•	•	•			•			•		G-G		•	•	•	•
133747	MJE	1x1		•		•	•	•	•			•			•		Y-Y		•	•	•	•
133748	MJE	1x1		•		•	•	•	•			•			•		O/G-O/G		•	•	•	•
133901	MJE	1x1		•		•	•	•	•			•			•		R-G		•	•	•	•
133902	MJE	1x1		•		•	•	•	•			•			•				•	•	•	•
133927	MJE	1x1		•		•	•	•	•			•			•		G/O-Y		•	•	•	•
133936	MJLS	1x1		•	•	•	•	•	•		•	•				•			•	•	•	•
203422	MJLS	1x1		•	•	•	•	•	•		•	•				•			•	•	•	•
203489	MJE	1x1		•		•	•	•	•	•			•		•				•	•	•	•
203490	MJLS	1x1		•	•	•	•	•	•		•	•			•	•			•	•	•	•



Single Port - gerade, RJ45

Artikelnummer	Serie	Ports	10P10C	8P8C	Low Profile	Geschirmt	Schirmfedern	Schirmpins	THT	SMT	CAT 3/4	CAT 5	CAT 5e	Tray	T&R	LED	Tab-down	Tab-up	RoHS	3D Modell	2D Zeichnung
133183	MJV	1x1		•		•		•	•		•			•			n/a	n/a		•	•
133184	MJV	1x1		•		•		•	•			•		•			n/a	n/a		•	•
133188	MJV	1x1	•			•		•	•		•			•			n/a	n/a		•	•



Multi Port - abgewinkelt, 1-reihig, RJ45

Artikelnummer	Serie	Ports	10P10C	8P8C	Low Profile	Geschirmt	Schirmfedern	Schirmpins	THT	SMT	CAT 3/4	CAT 5	CAT 5e	Tray	T&R	LED	Tab-down	Tab-up	RoHS	3D Modell	2D Zeichnung
133195	MJR	1x8		●					●		●			●			●		●	●	●
133208	MJR	1x2		●		●	●	●	●		●			●			●		●	●	●
133209	MJR	1x4		●		●	●	●	●		●			●			●		●	●	●
133214	MJR	1x8		●		●	●	●	●		●			●			●		●	●	●
133215	MJR	1x8		●		●	●	●	●		●			●			●		●	●	●
133216	MJR	1x8		●		●	●	●	●		●			●			●		●	●	●
133218	MJR	1x4		●		●	●	●	●			●		●			●		●	●	●
133221	MJR	1x6		●		●	●	●	●			●		●			●		●	●	●
133222	MJR	1x6		●		●	●	●	●			●		●			●		●	●	●
133223	MJR	1x8		●		●	●	●	●			●		●			●		●	●	●
133225	MJR	1x8		●		●	●	●	●			●		●			●		●	●	●
133496	MJR	1x4		●		●	●	●	●				●	●			●		●	●	●
133539	MJR	1x8		●		●	●	●	●			●		●			●		●	●	●
133609	MJR	1x8		●		●	●	●	●				●	●			●		●	●	●
133616	MJR	1x8		●		●	●	●	●				●	●			●		●	●	●
133618	MJR	1x8		●		●	●	●	●		●			●			●		●	●	●
133638	MJR	1x2		●		●	●	●	●				●	●			●		●	●	●
133671	MJR	1x2		●		●	●	●	●			●		●			●		●	●	●
133726	MJR	1x4		●		●	●	●	●			●		●			●		●	●	●
133785	MJR	1x6		●		●	●	●	●				●	●			●		●	●	●
133786	MJR	1x12		●		●	●	●	●			●		●			●		●	●	●
133787	MJR	1x8		●		●	●	●	●			●		●			●		●	●	●
133919	MJR	1x4		●		●	●	●	●			●		●			●		●	●	●
133920	MJR	1x8		●		●	●	●	●			●		●			●		●	●	●
133921	MJR	1x2		●		●	●	●	●			●		●			●		●	●	●
203492	MJR	1x2		●		●	●	●	●			●		●			●		●	●	●



Multi Port - gerade, 1-reihig, RJ45

Artikelnummer	Serie	Ports	10P10C	8P8C	Low Profile	Geschirmt	Schirmfedern	Schirmpins	THT	SMT	CAT 3/4	CAT 5	CAT 5e	Tray	T&R	LED	Tab-down	Tab-up	RoHS	3D Modell	2D Zeichnung
133775	MJV	1x4		●		●		●	●		●			●			n/a	n/a	●	●	●



Multi Port - abgewinkelt, 2-reihig, RJ45

Artikelnummer	Serie	Ports	10P10C	8P8C	Low Profile	Geschirmt	Schirmfedern	Schirmpins	THT	SMT	CAT 3/4	CAT 5	CAT 5e	Tray	T&R	LED	Tab-down	Tab-up	RoHS	3D Modell	2D Zeichnung
133027	MJD	2x6		●		●		●	●			●		●			●	●	●	●	●
133029	MJD	2x6		●		●	●	●	●			●		●			●	●	●	●	●
133035	MJD	2x8		●		●	●	●	●			●		●			●	●	●	●	●
133037	MJD	2x8		●		●	●	●	●			●		●			●	●	●	●	●
133039	MJD	2x1		●		●	●	●	●			●		●			●	●	●	●	●
133041	MJD	2x2		●		●	●	●	●			●		●			●	●	●	●	●
133044	MJD	2x4		●		●		●	●			●		●			●	●	●	●	●
133046	MJD	2x4		●		●	●	●	●			●		●			●	●	●	●	●
133050	MJD	2x6		●		●	●	●	●				●	●			●	●	●	●	●
133051	MJD	2x1		●		●		●	●			●		●			●	●	●	●	●
133052	MJD	2x2		●		●		●	●			●		●			●	●	●	●	●
133053	MJD	2x3		●		●		●	●			●		●			●	●	●	●	●
133054	MJD	2x3		●		●	●	●	●			●		●			●	●	●	●	●
133076	MJD	2x6		●		●	●	●	●				●	●			●	●	●	●	●
133080	MJD	2x8		●		●	●	●	●			●		●			●	●	●	●	●
133673	MJD	2x3		●		●		●	●				●	●			●	●	●	●	●
133678	MJD	2x3		●		●		●	●				●	●			●	●	●	●	●



Multi Port - gerade, 2-reihig, RJ45

Artikelnummer	Serie	Ports	10P10C	8P8C	Low Profile	Geschirmt	Schirmfedern	Schirmpins	THT	SMT	CAT 3/4	CAT 5	CAT 5e	Tray	T&R	LED	Tab-down	Tab-up	RoHS	3D Modell	2D Zeichnung
133190	MJV	2x4		●		●		●	●			●		●			n/a	n/a	●	●	●



Single Port - abgewinkelt, RJ11

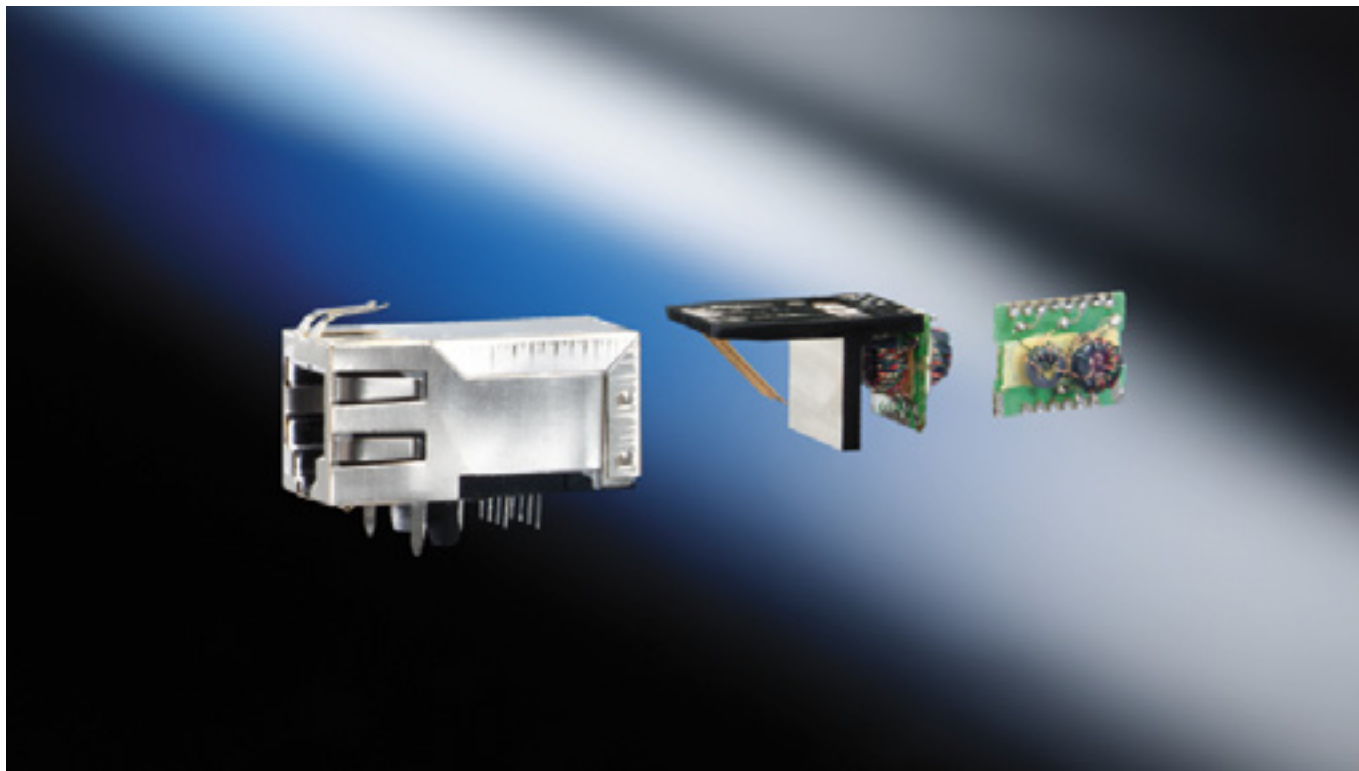
Artikelnummer	Serie	Ports	6P6C	6P4C	6P2C	Low Profile	Geschirmt	Schirmfedern	Schirmpins	THT	SMT	CAT 3/4	CAT 5	CAT 5e	Tray	T&R	LED	Tab-down	Tab-up	Panel Stops	RoHS	3D Modell	2D Zeichnung
133146	MJR	1x1			●					●		●			●				●		●	●	●
133147	MJR	1x1			●					●		●			●				●		●	●	●
133148	MJR	1x1		●						●		●			●				●		●	●	●
133149	MJR	1x1		●						●		●			●				●		●	●	●
133150	MJR	1x1	●							●		●			●				●		●	●	●
133151	MJR	1x1	●							●		●			●				●		●	●	●
133623	MJLS	1x1	●			●	●	●	●	●		●			●				●		●	●	●
133719	MJLS	1x1	●			●	●	●	●		●	●			●				●		●	●	●
133776	MJR	1x1	●				●	●	●	●		●			●				●		●	●	●



Modular Coupler - RJ11 und RJ45

Artikelnummer	Serie	8P8C (RJ45)	6P6C (RJ11)	Geschirmt	CAT 3/4	CAT 5	RoHS	3D Modell	2D Zeichnung
133414	MJC	●			●		●	●	●
133420	MJC		●	●	●		●	●	●
133421	MJC	●		●	●		●	●	●
133513	MJC	●		●		●	●	●	●

Modular Jacks mit integrierten Filterkomponenten



ERNI Electronics bietet zahlreiche RJ45-Buchsen mit integriertem Übertrager für Ethernet-Anwendungen verschiedener Datenraten, wie z.B. 10 Mbit/s, 10/100 Mbit/s (Fast Ethernet) und 10/100/1000 Mbit/s (Gigabit Ethernet) an. So sind beispielsweise Gigabit-Modular Jacks entsprechend den heutigen Erfordernissen nach High-Speed-Datenkommunikation ausgelegt. Typische Anwendungsbereiche sind Telekom-/Datakom-Einrichtungen, Netzwerke, Datenspeicherung, PCs und Peripheriegeräte, wie z.B. LAN-Anwendungen, Hubs, Router, Switches, ADSL-Modems oder Embedded-PCs.

Für Anwendungen im industriellen Umfeld, wie z.B. bei Automatisierungssystemen oder im Bereich von Test Equipment, bietet ERNI Modular Jacks mit erweitertem Temperaturbereich (-40°C bis +85°C) an. Die gefilterten Steckverbinder ermöglichen die Signalaufbereitung/-anpassung und verbessern die Übertragungseigenschaften.

Finden sich Übertrager traditionell diskret auf der Leiterplatte, wird durch die Integration in den Steckverbindern wertvoller Platz auf dem Board eingespart. Gleichzeitig hat dies positiven Einfluss auf die Effizienz im Verarbeitungsprozess der Leiterplatte.

ERNI's Modular Jacks mit integriertem Übertrager können vorhandene Standard-RJ45-Buchsen ersetzen, ohne Leistungseinbußen bzw. Änderungen am Board-Layout zu verursachen.

Die integrierten Filterkomponenten entsprechen in ihrer Leistungsfähigkeit und den Isolationsanforderungen den FCC-Richtlinien und dem IEEE 802.3-Standard. Verschiedene Übertragermodule und Pin-Belegungen erlauben den Einsatz in einer Vielzahl von Applikationen. ERNI bietet gefilterte Modular Jacks als Single-Port- und 1-reihige Multi-Port-Versionen in gängigen Standardlayouts an.

Modular Jack Produktprogramm

Mit integrierten Filterkomponenten



Single Port - abgewinkelt, mit integrierten Filterkomponenten

Artikelnummer	Magnetics Code	10 Mbit/s	10/100 Mbit/s	10/100 Mbit/s Power over Ethernet	10/100 Mbit/s High Operating Temp.	10/100 Mbit/s Lightning Protection	10/100/1000 Mbit/s	Ports	Low Profile	Geschirmt	Schirmfedern	Schirmpins	THT	LED	Tab-down	Tab-up	Tube	RoHS	3D Modell	2D Zeichnung
133723	M3D01		●					1x1		●	●	●	●				●	●		●
203150	M2A01	●						1x1		●	●	●	●				●	●		●
203151	M3B01		●					1x1		●	●	●	●				●	●		●
203176	M6A01			●				1x1		●	●	●	●				●	●		●
203189	M5B01						●	1x1		●	●	●	●				●	●		●
203191	M3D01		●					1x1		●	●	●	●	Y-G			●	●		●
203192	M3D01		●					1x1		●	●	●	●	Y-G			●	●		●
203198	M3D01		●					1x1		●	●	●	●	Y-G			●	●		●
203199	M3D01		●					1x1		●	●	●	●	G-Y			●	●		●
203200	M3D01		●					1x1		●	●	●	●	G-G			●	●		●
203201	M3D01		●					1x1		●	●	●	●	R-G			●	●		●
203202	M3D01		●					1x1		●	●	●	●	Y-Y			●	●		●
203203	M3D01		●					1x1		●	●	●	●	O/G-O/G			●	●		●
203211	M5B01						●	1x1		●	●	●	●	Y-G			●	●		●
203212	M5B01						●	1x1		●	●	●	●	G-Y			●	●		●
203213	M5B01						●	1x1		●	●	●	●	G-G			●	●		●
203214	M5B01						●	1x1		●	●	●	●	Y-Y			●	●		●
203215	M5B01						●	1x1		●	●	●	●	O/G-O/G			●	●		●
203217	M5B02						●	1x1		●	●	●	●				●	●		●
203224	M5B02						●	1x1		●	●	●	●	Y-G			●	●		●
203225	M5B02						●	1x1		●	●	●	●	G-Y			●	●		●
203226	M5B02						●	1x1		●	●	●	●	G-G			●	●		●
203227	M5B02						●	1x1		●	●	●	●	Y-Y			●	●		●
203228	M5B02						●	1x1		●	●	●	●	O/G-O/G			●	●		●
203267	M5A01						●	1x1		●	●	●	●				●	●		●
203273	L3D01					●		1x1		●	●	●	●				●	●		●
203278	M3D01		●					1x1		●	●	●	●	G-G			●	●		●
203281	M3D01		●					1x1		●	●	●	●				●	●		●
203290	H3D01				●			1x1		●	●	●	●	G-G			●	●		●
203292	M3D01		●					1x1					●	G-Y			●	●		●
203318	M6A01			●				1x1		●	●	●	●	Y-G			●	●		●
203319	M6A01			●				1x1		●	●	●	●	G-Y			●	●		●
203320	M6A01			●				1x1		●	●	●	●	G-G			●	●		●
203321	M6A01			●				1x1		●	●	●	●	G-R			●	●		●
203322	M6A01			●				1x1		●	●	●	●	O/G-O/G			●	●		●
203329	T3D01					●		1x1		●	●	●	●	Y-G			●	●		●
203330	T3D01					●		1x1		●	●	●	●	G-Y			●	●		●
203331	T3D01					●		1x1		●	●	●	●	G-G			●	●		●
203332	T3D01					●		1x1		●	●	●	●	G-R			●	●		●
203333	T3D01					●		1x1		●	●	●	●	O/G-O/G			●	●		●
203338	H3D01				●			1x1		●	●	●	●				●	●		●
203348	M5B01						●	1x1		●	●	●	●	Y-G		●	●	●		●
203349	M5B01						●	1x1		●	●	●	●	G-Y		●	●	●		●

Modular Jack Produktprogramm

Mit integrierten Filterkomponenten



Single Port - abgewinkelt, mit integrierten Filterkomponenten

Artikelnummer	Magnetics Code	10 Mbit/s	10/100 Mbit/s	10/100 Mbit/s Power over Ethernet	10/100 Mbit/s High Operating Temp.	10/100 Mbit/s Lightning Protection	10/100/1000 Mbit/s	Ports	Low Profile	Geschirmt	Schirmfedern	Schirmpins	THT	LED	Tab-down	Tab-up	Tube	RoHS	3D Modell	2D Zeichnung
203350	M5B01						●	1x1		●	●	●	●	G-G		●	●	●		●
203351	M5B01						●	1x1		●	●	●	●	G-R		●	●	●		●
203352	M5B01						●	1x1		●	●	●	●	O/G-O/G		●	●	●		●
203354	M3D01	●						1x1		●	●	●	●	Y-G		●	●	●		●
203355	M3D01	●						1x1		●	●	●	●	G-Y		●	●	●		●
203356	M3D01	●						1x1		●	●	●	●	G-G		●	●	●		●
203357	M3D01	●						1x1		●	●	●	●	G-R		●	●	●		●
203358	M3D01	●						1x1		●	●	●	●	O/G-O/G		●	●	●		●
203437	M5C03						●	1x1	●	●		●	●	G-Y	●		●	●		●
203503	M5C03				●			1x1		●	●	●	●		●		●	●		●



Single Port - gerade, mit integrierten Filterkomponenten

Artikelnummer	Magnetics Code	10 Mbit/s	10/100 Mbit/s	10/100 Mbit/s Power over Ethernet	10/100 Mbit/s High Operating Temp.	10/100 Mbit/s Lightning Protection	10/100/1000 Mbit/s	Ports	Low Profile	Geschirmt	Schirmfedern	Schirmpins	THT	LED	Tab-down	Tab-up	Tube	RoHS	3D Modell	2D Zeichnung
203283	M3D01		●					1x1		●		●	●		n/a	n/a	●	●		●
203323	M3D01		●					1x1		●		●	●	Y-G	n/a	n/a	●	●		●
203324	M3D01		●					1x1		●		●	●	G-Y	n/a	n/a	●	●		●
203325	M3D01		●					1x1		●		●	●	G-G	n/a	n/a	●	●		●
203326	M3D01		●					1x1		●		●	●	G-R	n/a	n/a	●	●		●
203327	M3D01		●					1x1		●		●	●	O/G-O/G	n/a	n/a	●	●		●
203342	M5B01						●	1x1		●		●	●	Y-G	n/a	n/a	●	●		●
203343	M5B01						●	1x1		●		●	●	G-Y	n/a	n/a	●	●		●
203344	M5B01						●	1x1		●		●	●	G-G	n/a	n/a	●	●		●
203345	M5B01						●	1x1		●		●	●	G-R	n/a	n/a	●	●		●
203346	M5B01						●	1x1		●		●	●	O/G-O/G	n/a	n/a	●	●		●
203497	M3F01	●						1x1		●		●	●	Y-G	n/a	n/a	●	●		●
203501	H3D02				●			1x1		●		●	●		n/a	n/a	●	●		●

Modular Jackproduktprogramm

Mit integrierten Filterkomponenten



Multi Port - abgewinkelt, 1-reihig, mit integrierten Filterkomponenten

Artikelnummer	Magnetics Code	10 Mbit/s	10/100 Mbit/s	10/100 Mbit/s Power over Ethernet	10/100 Mbit/s High Operating Temp.	10/100 Mbit/s Lightning Protection	10/100/1000 Mbit/s	Ports	Low Profile	Geschirmt	Schirmfedern	Schirmpins	THT	LED	Tab-down	Tab-up	Tube	RoHS	3D Modell	2D Zeichnung
203153	M2A01	●						1x2		●	●	●	●		●		●	●		●
203154	M3B01		●					1x2		●	●	●	●		●		●	●		●
203156	M3D01		●					1x2		●	●	●	●		●		●	●		●
203157	M2A01	●						1x4		●	●	●	●		●		●	●		●
203158	M3B01		●					1x4		●	●	●	●		●		●	●		●
203160	M3D01		●					1x4		●	●	●	●		●		●	●		●
203177	MM001			●				1x2		●	●	●	●		●		●	●		●
203184	M5B01						●	1x2		●	●	●	●		●		●	●		●
203185	M5B01						●	1x4		●	●	●	●		●		●	●		●
203218	M5B02						●	1x2		●	●	●	●		●		●	●		●
203219	M5B02						●	1x4		●	●	●	●		●		●	●		●
203272	M5B01						●	1x4		●	●	●	●	G-Y	●		●	●		●
203280	M6B01			●				1x2		●	●	●	●		●		●	●		●
203282	M3D01		●					1x4		●	●	●	●	Y-Y	●		●	●		●
203294	M3D01		●					1x4		●	●	●	●	Y-G	●		●	●		●
203295	M3D01		●					1x4		●	●	●	●	G-Y	●		●	●		●
203296	M3D01		●					1x4		●	●	●	●	G-G	●		●	●		●
203297	M3D01		●					1x4		●	●	●	●	G-R	●		●	●		●
203298	M3D01		●					1x4		●	●	●	●	R-G	●		●	●		●
203299	M3D01		●					1x4		●	●	●	●	O/G-O/G	●		●	●		●
203301	M5B01						●	1x4		●	●	●	●	Y-G	●		●	●		●
203302	M5B01						●	1x4		●	●	●	●	G-G	●		●	●		●
203303	M5B01						●	1x4		●	●	●	●	G-R	●		●	●		●
203304	M5B01						●	1x4		●	●	●	●	O/G-O/G	●		●	●		●
203306	M5B01						●	1x2		●	●	●	●	Y-G	●		●	●		●
203307	M5B01						●	1x2		●	●	●	●	G-Y	●		●	●		●
203308	M5B01						●	1x2		●	●	●	●	G-G	●		●	●		●
203309	M5B01						●	1x2		●	●	●	●	G-R	●		●	●		●
203310	M5B01						●	1x2		●	●	●	●	O/G-O/G	●		●	●		●
203312	M3D01		●					1x2		●	●	●	●	Y-G	●		●	●		●
203313	M3D01		●					1x2		●	●	●	●	G-Y	●		●	●		●
203314	M3D01		●					1x2		●	●	●	●	G-G	●		●	●		●
203315	M3D01		●					1x2		●	●	●	●	G-R	●		●	●		●
203316	M3D01		●					1x2		●	●	●	●	O/G-O/G	●		●	●		●
203340	H3D01				●			1x4		●	●	●	●	G-G	●		●	●		●

Modular Jack Produktprogramm

Mit integrierten Filterkomponenten



Maßgeschneiderte Lösungen für vielfältige Applikationen



ERNI Modular Jacks mit integriertem Übertrager sind kompatibel mit zahlreichen PHYs/ Chipsets namhafter Hersteller.

Ergänzend zu den Empfehlungen des Chipset-Herstellers bietet ERNI eine Übersicht zum Download auf der Web-Seite an, die Sie bei der Suche nach einem geeigneten Steckverbinder unterstützt. Sollten die genauen Anforderungen Ihrer Applikation hierdurch nicht wiedergegeben sein, bitten wir Sie um Kontaktaufnahme zu Ihrem ERNI Electronics Ansprechpartner.



Finden Sie Ihren richtigen Ansprechpartner
unter [erni.com/standorte](https://www.erni.com/standorte)