



CONNECTED
BY COMPETENCE

UNTERNEHMENSPROFIL DER ERNI GRUPPE



AUS. 04 | 02.2020

Katalog D 074680

Unternehmensprofil

■ VISION & WERTE.



ERNI VISION

- ERNI ist Leistungsführer für elektronische Verbindungslösungen in ausgewählten Marktsegmenten.
- Wir sind nah an unseren Kunden und verstehen ihre Anforderungen besser als der Wettbewerb.
- Wir überzeugen mit unseren Lösungen, unserer Qualität und Schnelligkeit.
- Wir wachsen nachhaltig und reagieren flexibel auf Veränderungen im Markt.
- Wir bieten ein inspirierendes und motivierendes Umfeld, in dem jeder seine Stärke entfaltet.
- Wir sind ein internationales Unternehmen in Familienbesitz. Gemeinsam erreichen wir mehr!

ERNI WERTE

Unsere Werte sind die Grundlage unserer Zusammenarbeit bei ERNI sowie mit unseren Kunden und Geschäftspartnern. Sie leiten unser Handeln und unterstützen uns dabei, die richtigen Entscheidungen zu treffen. Die ERNI Werte stehen für die Einzigartigkeit unseres Unternehmens und zeigen, wonach wir streben. Unsere Werte sind für uns alle jederzeit verbindlich.

Ergebnisorientierung

Unser Handeln orientiert sich stets am Nutzen. Wir setzen uns herausfordernde Ziele und übernehmen Verantwortung für das Ergebnis.

Respekt

Im Umgang miteinander sind wir wertschätzend und respektvoll. Wir unterstützen uns gegenseitig.

Nachhaltigkeit

Wir agieren nachhaltig und verantwortungsvoll. Wir planen vorausschauend und reagieren auf Veränderungen pragmatisch und flexibel.

Innovation

Unsere Neugier und Offenheit lässt uns stetig neue Wege gehen. Wir hinterfragen Bestehendes und lernen aus unseren Fehlern.

Dr. Christoph Weiß

Delegierter des Verwaltungsrates

■ FÜHRUNGSLEITSÄTZE.

ERNI FÜHRUNGSLEITSÄTZE

Unsere Führungsleitsätze orientieren sich an unseren Werten und formulieren eine klare Erwartungshaltung an das Führungsverhalten. Im täglichen Miteinander zwischen Führungskräften und Mitarbeitenden geben sie Orientierung und schaffen ein Arbeitsklima, in welchem jeder seine beste Leistung erbringen und sich individuell weiterentwickeln kann. Unsere Führungsleitsätze lassen uns gemeinsam mehr erreichen.

Wir sind Vorbild

Wir nehmen unsere Vorbildfunktion ernst und führen authentisch. Im Umgang miteinander sind wir unkompliziert und pragmatisch. Wir führen mit Herz und Verstand.

Wir begreifen Führung als gemeinschaftliche Aufgabe

Wir denken ganzheitlich im Sinne der Unternehmensziele. Wir fördern und fordern internationale Zusammenarbeit. Wir verstehen unsere Erfolge als Gemeinschaftsleistung. Wir sind im regen Wissens- und Erfahrungsaustausch und helfen uns gegenseitig.

Wir handeln ergebnisorientiert

Kunden- und Mitarbeiterzufriedenheit, Qualität sowie finanzieller Erfolg sind unsere Ziele von denen wir einen klaren Leistungsanspruch an unsere Mitarbeiter ableiten. Unser pragmatisches und nachhaltiges Handeln ist im Einklang mit unseren Prozessen und unserer Strategie.

Wir kommunizieren auf Augenhöhe

Eine offene, klare und respektvolle Kommunikation ist bei uns gelebte Unternehmenskultur. Wir stellen Fragen, hören aufmerksam zu und informieren proaktiv. Wir reden miteinander statt übereinander.

Wir befähigen unsere Mitarbeiter

Wir wollen starke Mitarbeiter, die uns als Führungskräfte herausfordern und nutzen ihre Potentiale. Wir unterstützen ihre Entwicklung und geben ihnen aufrichtige Rückmeldung.

Wir nutzen jede Gelegenheit, um zu lernen

Wir lernen kontinuierlich und gehen mit Fehlern konstruktiv um. Kritik oder Konflikte sehen wir als Chance zur Verbesserung. Wir holen aktiv Feedback ein und schaffen dadurch eine vertrauensvolle und offene Arbeitsatmosphäre über alle Ebenen hinweg.

Wir entscheiden verantwortungsbewusst

Wir definieren Entscheidungsspielräume und fordern unsere Mitarbeiter auf selbst zu entscheiden. Wir treffen klare Entscheidungen und berücksichtigen mögliche Auswirkungen auf andere Bereiche.

Wir begeistern Menschen für unsere Ideen

Wir haben eine positive, offene Grundeinstellung und engagieren uns für unsere Vorhaben. Mit Fachkompetenz und Leidenschaft überzeugen und begeistern wir Kunden, Geschäftspartner, Mitarbeiter und Kollegen.

Unternehmensprofil

■ ÜBER ERNI.



**5 Produktionsstätten
weltweit**



**Über 40 Büros
weltweit**



**Über 1.300
Arbeitnehmer
weltweit**

ERNI ist ein internationales Unternehmen mit Schweizer Wurzeln in Familienbesitz und weltweit führender Hersteller und Dienstleister mit mehr als 70 Jahren Erfahrung. In über 40 Ländern und mit hochmodernen Produktionsstätten in Europa, Nordamerika und in Asien-Pazifik ist ERNI exzellent positioniert, um auf Veränderungen in einem schnell wachsenden Markt mit zunehmend komplexen Anforderungen schnell zu reagieren. Heute beschäftigt die ERNI International AG, das Headquarter mit Sitz in der Schweiz, weltweit über 1.300 Arbeitnehmer und generiert einen Jahresumsatz von 207 Millionen Euro.

ERNI entwickelt und produziert eine Vielzahl von elektronischen Verbindungslösungen für verschiedene Anwendungsbereiche. Schwerpunkte sind Steckverbinder für den Automobilbereich und die industrielle Automatisierung. Unter extremen Bedingungen ist es besonders wichtig, dass elektrische Anschlüsse zuverlässig funktionieren. ERNI bietet eine breite Palette von Automotive-Steckverbindern für Frontlichtsysteme, Batteriemanagementsysteme und Leistungselektroniken sowie für weitere Anwendungen wie beispielsweise Assistenz- und Sicherheitssysteme. Für den Automatisierungsbereich präsentiert ERNI leistungsfähige Steckverbinderlösungen für SPS-, DCS- und Remote-I/O-Systeme, Antriebssteuerungen und andere zukunftsorientierte industrielle Anwendungen.

Des Weiteren versorgt ERNI auch andere Branchen mit hochwertigen Steckverbinderlösungen, Kabelkonfektionen, Kabelgehäusen und vielem mehr. Unsere Teams, bestehend aus sehr erfahrenen Vertriebsingenieuren auf der ganzen Welt und Partnerschaften mit führenden Distributoren, ermöglichen es uns, stets nah an unseren Kunden zu sein und ihnen die ideale Lösung für Ihre Bedürfnisse anzubieten.



Unternehmensprofil

FIRMENGESCHICHTE & JÄHRLICHE ZEITLINIE.

1947



“ERNI & CO.“ wird in Nänikon/ Schweiz, gegründet.

1966



ERNI baut seine erste Produktionsstätte in der Seestrasse in Adelberg/ Deutschland.

1989



ERNI präsentiert die SMC-Linie, die eine hochzuverlässige Datenübertragung garantiert. Dies ermöglicht uns, den Bereich Industrieautomation weiter auszubauen.

1996



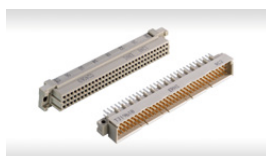
“ERNI Asia Holding Pte Ltd“, wird in Singapur gegründet und Hauptsitz für den Raum Asien-Pazifik.

1956



“ERNI Elektroapparate GmbH“ wird in Adelberg/ Deutschland gegründet.

1968



ERNI produziert erfolgreich den weltweit ersten hochpoligen Backplane-Steckverbinder, den DIN 41612.

1993



Das Geschäft in den USA wird ausgebaut. Hierfür wird ein ERNI Haupt- und Produktions-sitz in Chester, Virginia/ USA eröffnet, welcher später nach Richmond/ USA verlagert wird.

2002



ERNI entwickelt den MicroSpeed und legt damit den Grundstein für einen hoch EMV-konformen Steckverbinder für industrielle SPS-Anwendungen.

Unternehmensprofil

FIRMENGESCHICHTE & JÄHRLICHE ZEITLINIE.

2006



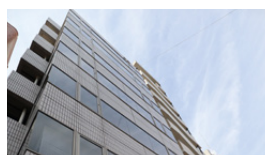
ERNI präsentiert den MiniBridge-Steckverbinder, ideal für den Einsatz in LED-Modulen. Dies ebnet uns den Weg in den Automobilmarkt.

2010



ERNI baut seine Präsenz im Raum Asien-Pazifik auf, mit seiner ersten Vertriebsniederlassung in Peking/ China.

2014

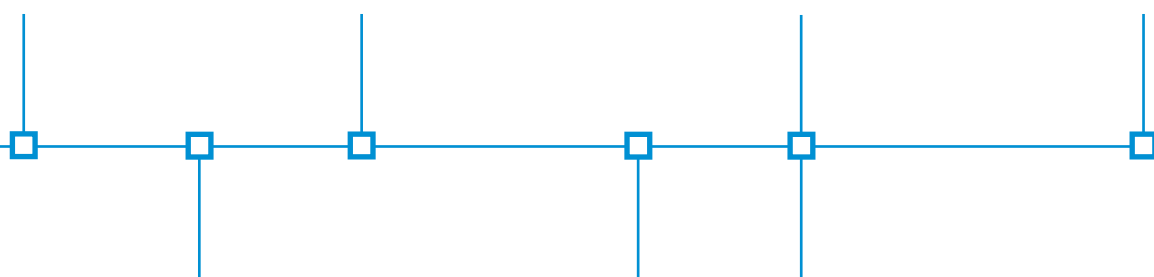


“ERNI Electronics K.K.“ wird in Tokio/ Japan gegründet.

2018



Die bestehenden Niederlassungen in Shenzhen, Peking und Shanghai werden unter einem Namen, der “ERNI Electronics (Shanghai) Co., Ltd“ vereint.



2008



Das neue Firmengebäude in Brüttisellen/ Schweiz, wird eingeweiht und ist Hauptsitz der “ERNI International AG“.

2013



ERNI erwirbt den Kabelhersteller Abotron AG Schweiz inklusive der Tochtergesellschaft in Lamphun/ Thailand, die jetzt als “ERNI Electronics (Thailand) Co., Ltd“ bekannt ist.

2014

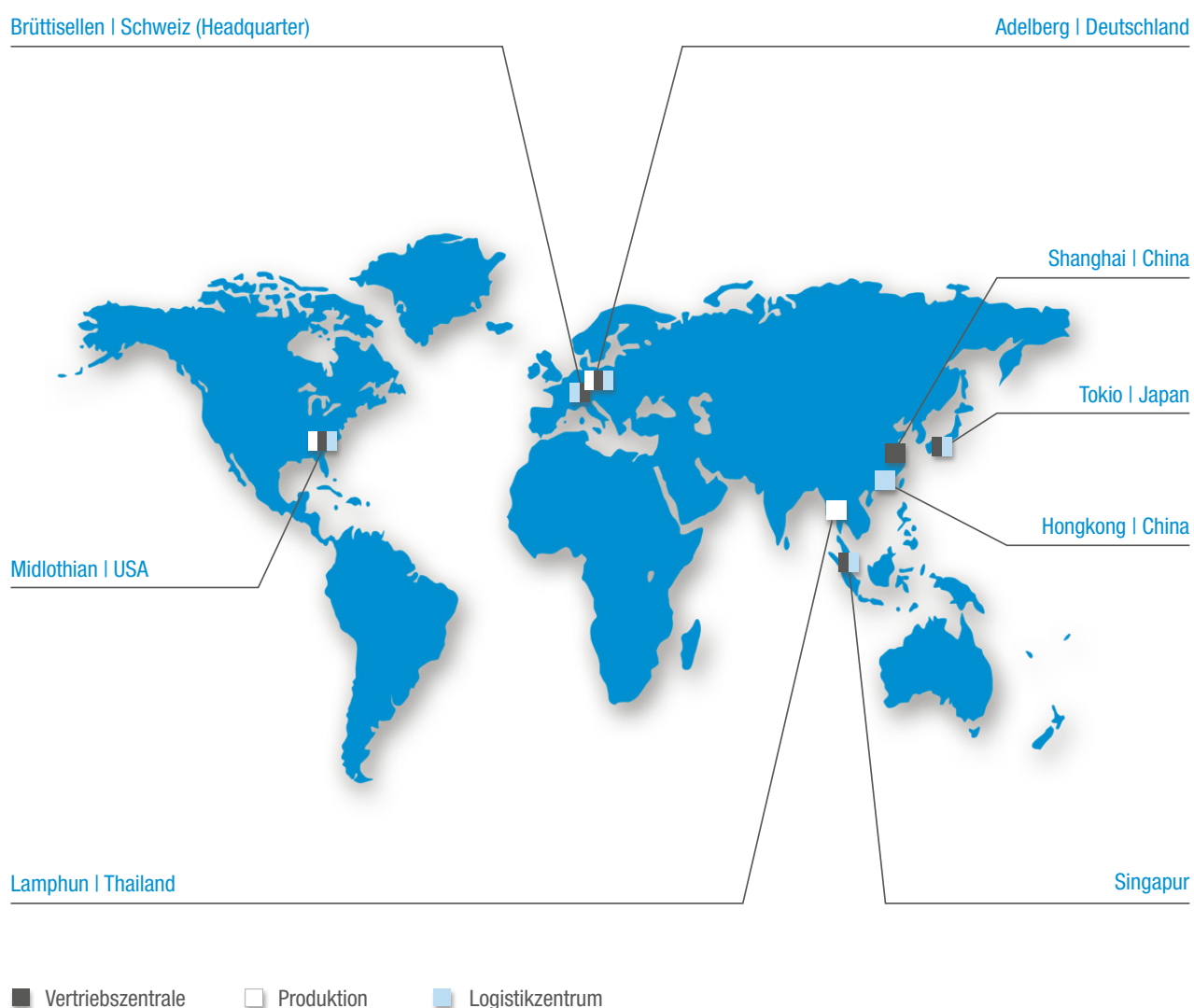


ERNI erweitert seine Präsenz um eine weitere Vertriebsniederlassung in Shenzhen/ China.

Unternehmensprofil

■ GLOBALE NETZWERKE.

ERNI besitzt weltweit über 40 Vertriebsbüros, mit Hauptsitzen in der Schweiz, Deutschland, USA, China, Singapur sowie Japan und verfügt über hochmoderne Produktionsstätten auf der ganzen Welt. Unsere globale Präsenz und die Zusammenarbeit mit führenden Vertriebshändlern ermöglichen es uns, bestmögliche Lösungen für komplexe Anforderungen und Anwendungen zu liefern und die Erwartungen unserer Kunden zu übertreffen.



Unternehmensprofil

■ GLOBALE NETZWERKE.

EUROPA UND USA

Schweiz | Zürich

ERNI International AG

ERNI Electronics AG

Zürichstrasse 72

8306 Brüttisellen - Zürich, Schweiz

Telefon ERNI International AG: +41 44 835 33 91

Telefon ERNI Electronics AG: +41 44 835 33 83

E-Mail ERNI International AG: info@erni.com

E-Mail ERNI Electronics AG: info.EET@erni.com

Deutschland | Adelberg

ERNI Electronics GmbH & Co. KG

ERNI Production GmbH & Co. KG

Seestrasse 9, Ziegelhau 25

73099 Adelberg, Deutschland

Telefon: +49 7166 50 0

E-Mail: info@erni.com

USA | Midlothian, VA

ERNI Electronics Inc.

2400 ERNI Way

Midlothian, VA 23112, USA

Telefon: +1 804 228 4100

E-Mail: info.EEL@erni.com

ASIEN-PAZIFIK

China | Shanghai

ERNI Electronics (Shanghai) Co., Ltd

88 Keyuan Road, Unit 725, 2. Stock

Zhangjiang Hi-Tech Park

201203 Pudong, Shanghai, China

Telefon: +86 21 6089 7007

E-Mail: info.ECN@erni.com

Singapur

ERNI Asia Holding Pte Ltd

23A Serangoon North Avenue 5 #04-11

Singapur 554369

Telefon: +65 6 555 5885

E-Mail: info.EAH@erni.com

Japan | Tokio

ERNI Electronics K.K.

3-20-9 Shibaura Minato-ku

108-0023 Tokio, Japan

Telefon: +81 3 6453 9122

E-Mail: info.EJP@erni.com

Unternehmensprofil

■ ERNI PRODUKTIONSSTÄTTEN.

ERNI betreibt Produktionsstätten in Europa, Nordamerika und im Raum Asien-Pazifik. Die Bereitstellung von qualitativ hochwertigen Produkten mit exzellentem Design und gleichbleibender Leistung ist der Kern unseres Qualitätsmanagementsystems. Vom Design bis zur Herstellung eines Steckverbinders wird jeder Schritt genau überwacht, um die höchste Qualität zu gewährleisten.



Deutschland | Adelberg

ERNI Electronics GmbH & Co. KG
ERNI Production GmbH & Co. KG
Seestrasse 9, Ziegelhau 25
73099 Adelberg, Deutschland
Telefon: +49 7166 50 0
E-Mail: info@erni.com

Thailand | Lamphun

ERNI Electronics (Thailand) Co., Ltd
179 Moo 4 T. Ban Klang, A. Muang
Lamphun 51000, Thailand
Telefon: +66 53581750
E-Mail: info.ETH@erni.com

USA | Midlothian, VA

ERNI Electronics Inc.
2400 ERNI Way
Midlothian, VA 23112, USA
Telefon: +1 804 228 4100
E-Mail: info.EEL@erni.com

Unternehmensprofil

ZERTIFIZIERUNG.



ERNI erreicht führende Standards in den Bereichen Qualität, Effizienz und Produktionsprozess und strebt nach kontinuierlicher Verbesserung durch das Verfolgen einer „Nullfehler“-Strategie. ERNI erfüllt verschiedene internationale Standards wie REACH, RoHS, Conflict Mining und mehr. Alle unsere Zertifikate finden Sie unter erni.com/zertifikate.

PRODUKTZERTIFIZIERUNG

- USCAR für mehrere Steckverbinder
- LV214 für mehrere Steckverbinder
- Bellcore-Zertifizierung für mehrere Steckverbinder
- UL Underwriter Laboratories Inc.,
Akte Nr. E472031, E145613, E84703,
E325697, E478662

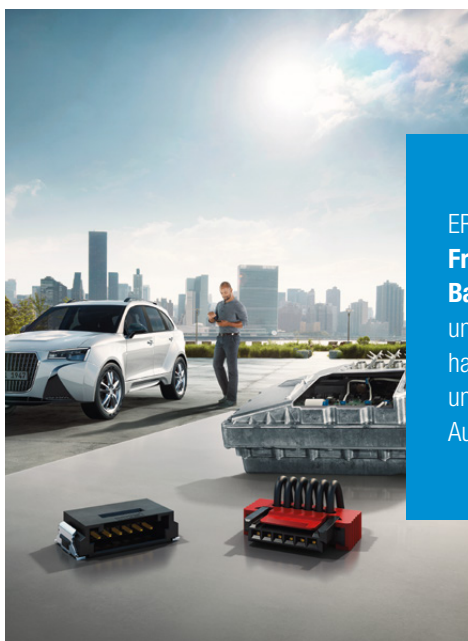
ZERTIFIZIERUNG QUALITÄTSMANAGEMENT

- IATF 16949:2016
- ISO 9001: 2015
- ISO 14001: 2015
- UL Underwriter Laboratories Inc.,
Akte Nr.: E335534, E335340, E258941,
E332028

Unternehmensprofil

ERNI MÄRKTE.

Unsere langjährige Erfahrung im Bereich Design und Entwicklung macht uns zu Ihrem idealen Partner. Unsere breite Produktpalette deckt Lösungen ab, die Sie für die Entwicklung Ihrer Produkte benötigen, und erfüllt Ihre spezifischen Anforderungen an Zuverlässigkeit, Sicherheit und Effizienz. Durch unsere hochmoderne und automatisierte Produktion, mit ausgereifter und nahezu optimaler Leistung, bietet ERNI exakte Lösungen für Ihre Bedürfnisse an.



AUTOMOTIVE

ERNI-Steckverbinder für **Frontlichtsysteme, Batteriemanagementsysteme** und **Leistungselektroniken** halten den strengen Leistungs- und Qualitätsprüfungen der Automobil-Standards stand.



AUTOMATION

Unsere langlebigen Steckverbinder ermöglichen zuverlässige und sichere Verbindungen unter schwierigsten Bedingungen in der **Industrieautomation**. Sie sind ideal geeignet für den Einsatz in **SPS, DCS und Remote I/O-Systemen** sowie der **Antriebstechnik**.

Unternehmensprofil

■ ERNI MÄRKTE.

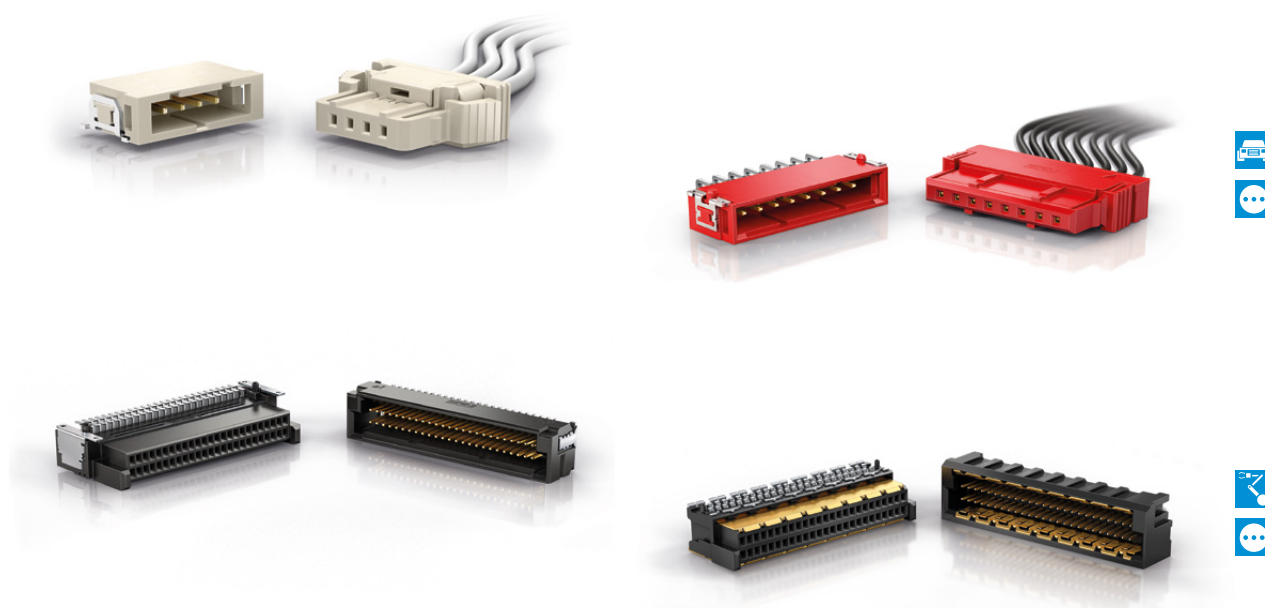


ERNI's innovative Technologie trägt der aktuellen Marktnachfrage Rechnung. Im Bereich **Kommunikation, Medizin- und Messtechnik** oder in anderen **Branchen**, bieten wir komplette Lösungen vom Designkonzept bis zum fertigen Produkt.



Unternehmensprofil

■ ERNI PRODUKTE UND SERVICES.



STECKVERBINDER

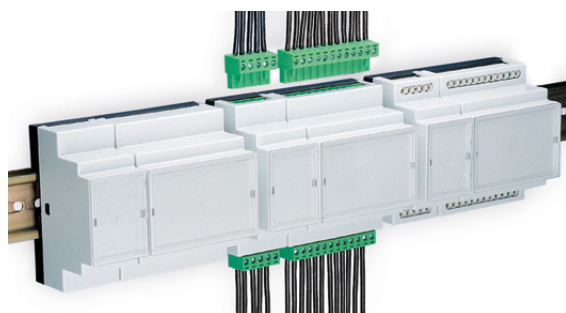
ERNI verfügt über umfangreiche Erfahrung in der Steckverbinderherstellung. Zahlreiche namhafte Kunden aus verschiedenen Branchen vertrauen seit vielen Jahren auf die hohe Qualität unserer Steckverbinder. Unsere Verbindungslösungen zeichnen sich durch maximale Leistung bei geringem Platzbedarf, durch Miniaturisierung, eine hohe Stecksicherheit, Robustheit und eine problemlose Verarbeitung mit vielen Varianten innerhalb der Produktfamilien aus.

Sie meistern Herausforderungen in den verschiedensten Bereichen der Automobilindustrie. Vibrationen, Stöße oder übermäßige Temperaturen können ihre Funktionsfähigkeit nicht beeinflussen. Dies garantiert einen dauerhaft sicheren Kontakt, zum Beispiel in Frontlicht-

systemen oder Elektromobilitätsanwendungen. In der Industrieautomation halten ERNI-Steckverbinder komplexe Systeme am Laufen. In rauen Umgebungen industrieller Anwendungen ist es wichtig, dass äußere Einflüsse niemals zu Kontaktunterbrechungen führen. Unsere Verbindungen sind vibrations- und stoßfest und gewährleisten einen zuverlässigen Datenaustausch oder eine kontinuierliche Energieversorgung bei SPS- oder Antriebssteuerungen. Sie arbeiten viele Jahre äußerst zuverlässig und erfüllen die wichtigsten Anforderungen der Maschinensicherheit. Unsere elektronischen Steckverbinder sind leistungsstark und übertragen Signale und Daten. Sie werden auch in vielen anderen Anwendungen anderer Branchen eingesetzt. ERNI ist der ideale Partner für qualitativ hochwertige Produkte.

Unternehmensprofil

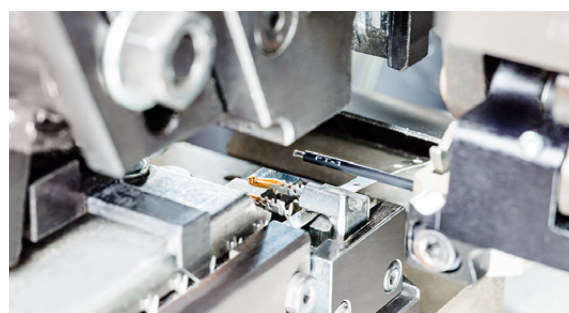
■ ERNI PRODUKTE UND SERVICES.



KLEIN- UND KABELGEHÄUSE

Kleingehäuse von ERNI sind für die Montage auf DIN-Tragschienen (Hutschienen) vorgesehen und in verschiedenen Varianten erhältlich. Sie lassen sich überall dort einsetzen, wo Elektronik und andere Bauelemente sicher und geschützt in einem Gehäuse unterzubringen sind. Typische Anwendungsbereiche sind der Maschinen- und Anlagenbau sowie die Industrieautomation. Sie finden als robuste Industriegehäuse beispielsweise in Maschinensteuerungen oder in der Robotik Verwendung.

Kabelsteckergehäuse von ERNI lassen sich für I/O-Verbindungen von D-Sub- und DIN 41612/IEC 60603-2-Steckverbindern einsetzen. Sie bieten einen guten Schutz der Stecker und Verbindungen vor äußeren Einflüssen. Verschiedene Verriegelungen, Befestigungsoptionen, Kodierungen und Kabelausgangsmöglichkeiten erweitern ihren Einsatzbereich. In der industriellen Automatisierung finden sie beispielsweise für Busverbindungen oder Verbindungen zwischen I/O-Baugruppen und zentralen Steuerungseinheiten Verwendung.



KABELKONFEKTIONIERUNG MIT ERNI-STECKVERBINDERN

ERNI bietet umfangreiche Leistungen im Bereich Kabelkonfektionierung und fertigt Kabel nach individuellen Anforderungen – vom Kabelzuschnitt über die Bestückung mit Steckverbindern und Kontakten bis hin zur Kabelbaum-Baugruppe. Den Schwerpunkt bilden Kabelkonfektionen mit lötfreien Verbindungstechniken wie die Crimp oder IDC-Schneidklemmtechnik. Dabei verarbeiten wir Flachbandleitungen und Einzelader mit Querschnitten von 0,05 bis 1,00 mm². Abhängig davon, ob Prototypen, Vorserien oder große Serienstückzahlen gewünscht sind, erfolgt eine vollautomatische, halbautomatische oder manuelle Fertigung der Leitungen.

Unsere Kabelkonfektionen richten sich nach den Anforderungen und Spezifikationen unserer Kunden. ERNI schneidet die Kabel auf die gewünschte Länge, konfektioniert die Stecker und Kontakte, montiert Zubehör, Befestigungselemente oder Schutzschläuche, faltet auf Wunsch Flachbandleitungen und bedruckt die fertigen Produkte mit individuellen Beschriftungen. ERNI Kabelkonfektionen sind nach IATF und UL zertifiziert.



**CONNECTED
BY COMPETENCE**



Finden Sie Ihren richtigen Ansprechpartner
unter [erni.com/standorte](https://www.erni.com/standorte)